



Angewandte Naturwissenschaften

Am Biotechnologischen, am Ernährungswissenschaftlichen oder am Sozial- und gesundheitswissenschaftlichen Gymnasium mit dem Schwerpunkt Gesundheit kann die Allgemeine Hochschulreife erworben werden.



Agrarwirtschaft

In der dualen Ausbildung für die Berufe Landwirt/in, Gärtner/in, Florist/in, Gartenbaufachwerker/in, sowie Landwirtschaftsfachwerker/in ist die Albert-Schweitzer-Schule die zuständige Berufsschule mit dem Fachbereich Agrarwirtschaft.



Sozialpädagogik

Der Fachbereich Sozialpädagogik beinhaltet verschiedene Schularten, die zum Berufsabschluss „Erzieher/in“ führen. Die Schulart Direkteinstieg Kita endet mit dem Abschluss „Sozialpädagogische Assistenz“. Am Sozial- und gesundheitswissenschaftlichen Gymnasium mit dem Schwerpunkt Soziales kann die Allgemeine Hochschulreife erworben werden.



Hauswirtschaft

Über das hauswirtschaftliche Profil besteht die Möglichkeit, den Hauptschulabschluss bzw. die Mittlere Reife zu erwerben. Zudem wird dadurch die Berufsschulpflicht erfüllt.



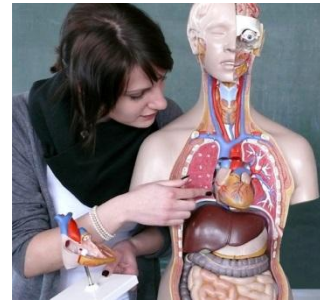
Sozialpflege

In diesem Fachbereich gibt es Bildungs-, Ausbildungs- und Weiterbildungsgänge, die auf Pflegeberufe vorbereiten, zu Berufsabschlüssen in Pflege und Sozialpflege führen und zum/zur Fachwirt/in für Organisation und Führung - Schwerpunkt Sozialwesen qualifizieren.



Das Bildungszentrum Albert-Schweitzer-Schule bietet:

- Bildungsgänge, bei denen Schulabschlüsse erworben werden (Hauptschulabschluss, Mittlerer Bildungsabschluss, Fachhochschulreife, Allgemeine Hochschulreife).
- Ausbildungsgänge, bei denen Berufsabschlüsse erreicht werden.
- Weiterbildungsgänge, durch die sich Personen mit abgeschlossener Berufsausbildung weiterqualifizieren.



Berufskolleg Gesundheit und Pflege II



Wir freuen uns auf Ihre Kontaktaufnahme!

Albert-Schweitzer-Schule
Bildungszentrum
An der Schelmengass 3
78048 Villingen-Schwenningen
Telefon 07721 8993-0
Telefax 07721 8993-13
info@ass-vs.de
www.ass-vs.de

Allgemeines:

Dieser einjährige Bildungsgang vermittelt neben erweiterten Kenntnissen im Bereich Gesundheit und Pflege auch spezifische betriebswirtschaftliche und organisatorische Kompetenzen.

Aufbauend auf den Abschluss des Berufskollegs Gesundheit und Pflege I werden die Schülerinnen und Schüler durch Weiterführung allgemeinbildender und fachtheoretischer Kenntnisse zum Studium an einer Hochschule (in Baden-Württemberg) qualifiziert.

Bildungsziel:

- Fachhochschulreife (FHR)

Die Absolventen können an einer Hochschule für angewandte Wissenschaften (ehemals Fachhochschulen) in Baden-Württemberg studieren.

- Durch Zusatzunterricht und einer zusätzlichen schriftlichen Prüfung in Wirtschaft und Recht II kann der Berufsabschluss „Assistentin / Assistent im Gesundheits- und Sozialwesen“ erworben werden.

Außerdem bietet das Berufskolleg Gesundheit und Pflege eine gute Vorbereitung auf Berufe und Studiengänge im Gesundheits- und Pflegebereich.

Aufnahmevoraussetzungen:

- Abschlusszeugnis des Berufskollegs für Gesundheit und Pflege I mit dem Durchschnitt aus den Noten der Fächer Deutsch, Englisch, Mathematik und Biologie mit Gesundheitslehre von mindestens 3,0.

Sollte es dann noch freie Plätze geben, können auch Bewerber mit einem Durchschnitt von 3,25 aufgenommen werden.

- oder das Zeugnis über einen vergleichbaren Bildungsstand.

Bewerbungsverfahren und –zeitraum:

Die Bewerbung für die Berufskollegs in Baden-Württemberg erfolgt nur noch über ein zentrales Online-Anmeldeverfahren. Beachten Sie hierzu bitte die Informationen und Fristen auf unserer Homepage. Zum Anmeldeportal gelangen Sie mit diesem Link www.schule-in-bw.de/bewo. Das Anmeldeverfahren findet jeweils jährlich im Februar statt. Hinweise zum Nachrückerfahren sowie zum Einreichen der benötigten Unterlagen finden Sie ebenfalls auf unserer Homepage.

Haben Sie noch Fragen?

Wünschen Sie weitere Informationen, dann rufen Sie uns an und vereinbaren einen Gesprächstermin mit

Herrn Dr. Marc M. Wallaschek-Hiss.

E-Mail: marc.wallaschek-hiss@ass-vs.de

Studentafel:

Allgemeiner Bereich:

▪ Religionslehre/Ethik	1 Std.
▪ Geschichte mit Gemeinschaftskunde	1 Std.
▪ Deutsch	3 Std.
▪ Englisch	3 Std.
▪ Mathematik	4 Std.

Berufsfachlicher Bereich:

▪ Biologie mit Gesundheitslehre	4 Std.
▪ Wirtschaft und Recht I	5 Std.
▪ Pflege	2 Std.
▪ Ernährungslehre mit Diätetik	2 Std.
▪ Projektarbeit	2 Std.

Berufspraktischer Bereich:

▪ Pflegeübungen und –dokumentation	5 Std.
------------------------------------	--------

Wahlbereich:

Zusatzunterricht bei ausreichenden Anmeldungen zum Erwerb des schulischen Berufsabschlusses:

▪ Wirtschaft und Recht II	2 Std.
---------------------------	--------