



Angewandte Naturwissenschaften

Am Biotechnologischen, am Ernährungswissenschaftlichen oder am Sozial und gesundheitswissenschaftlichen Gymnasium im Profil Gesundheit kann die Allgemeine Hochschulreife erworben werden.



Agrarwirtschaft

In der dualen Ausbildung für die Berufe Landwirt/in, Gärtner/in, Florist/in sowie Gartenbaufachwerker/in ist die Albert-Schweitzer-Schule die zuständige Berufsschule mit dem Fachbereich Agrarwirtschaft.



Sozialpädagogik

Der Fachbereich Sozialpädagogik beinhaltet verschiedene Schularten, die zum Berufsabschluss „Staatlich anerkannte/r Erzieher/in“ führen. Im Profil Soziales des Sozial- und gesundheitswissenschaftlichen Gymnasiums kann die Allgemeine Hochschulreife erworben werden.



Hauswirtschaft

Über Berufsorientierungsgänge bietet der Fachbereich Hauswirtschaft Zugang zu den Berufen in diesem Bereich und bietet die dualen Ausbildungen für Hauswirtschafter/in, Fachpraktiker/in Hauswirtschaft und Küche.

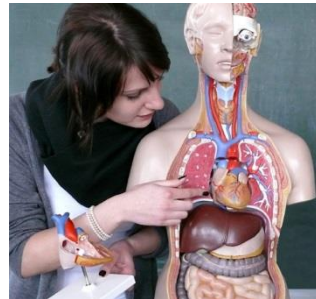


Sozialpflege

In diesem Fachbereich gibt es Bildungs-, Ausbildungs- und Weiterbildungsgänge, die auf Pflegeberufe vorbereiten, zu Berufsabschlüssen in Pflege und Sozialpflege führen und zum/zur Fachwirt/in für Organisation und Führung - Schwerpunkt Sozialwesen qualifizieren

Das Bildungszentrum Albert-Schweitzer-Schule bietet:

- Bildungsgänge, bei denen Schulabschlüsse erworben werden (Hauptschulabschluss, Mittlerer Bildungsabschluss, Fachhochschulreife, Allgemeine Hochschulreife).
- Ausbildungsgänge, bei denen Berufsabschlüsse erreicht werden.
- Weiterbildungsgänge, durch die sich Personen mit abgeschlossener Berufsausbildung weiterqualifizieren.



Zweijährige Berufsfachschule für Sozialpflege - Schwerpunkt Alltagsbetreuung



Wir freuen uns auf Ihre Kontaktaufnahme!

Albert-Schweitzer-Schule
Bildungszentrum
An der Schelmengass 3
78048 Villingen-Schwenningen

Telefon 07721 8993-0
Telefax 07721 8993-13

info@ass-vs.de
www.ass-vs.de



Allgemeines:

Ziel der Ausbildung ist es, Kenntnisse, Fähigkeiten und Fertigkeiten für die begleitende Unterstützung von Menschen mit Hilfebedarf bei Alltagsverrichtungen und bei der Gestaltung des persönlichen Lebensumfeldes in Einrichtungen und Diensten des Gesundheitswesens, der Altenhilfe und der Behindertenhilfe, in Wohngruppen sowie im häuslichen Bereich zu vermitteln.

Alle pflegebedürftigen Menschen in teil- und vollstationären Pflegeeinrichtungen und mit einem Pflegegrad haben einen Rechtsanspruch auf professionelle Maßnahmen zur zusätzlichen Betreuung und Aktivierung.

Die Ausbildung zur/zum Alltagsbetreuer/in dauert zwei Jahre und gliedert sich in schulischen Unterricht und eine praktische Ausbildung. Bei entsprechender fachlicher Vorqualifikation kann eine verkürzt Ausbildung beantragt werden.

Die Ausbildung bietet darüber hinaus Auszubildenden ohne Hauptschulabschluss die Möglichkeit, diesen Schulabschluss mit bestandener Abschlussprüfung automatisch mit zu erwerben.

Unterrichtszeit:

Der Unterricht findet während der Schulzeit an zwei Tagen in der Woche statt (Donnerstag, Freitag).

Praktische Ausbildung:

Die praktische Ausbildung findet während der Schulzeit an drei Tagen pro Woche bzw. in den Schulferien an fünf Tagen pro Woche statt.

Abschluss:

Die Schüler/innen dürfen nach dem erfolgreichem Abschluss die Berufsbezeichnung „Staatlich anerkannte/r Alltagsbetreuer/in“ führen.

Aufnahmevoraussetzung:

- Ausgefülltes und unterschriebenes Anmeldeformular
- Unterschriebener tabellarischer Lebenslauf mit Lichtbild
- Beglaubigte Kopie des letzten Schulzeugnisses
- Vertrag mit einer geeigneten Einrichtung über die praktische Ausbildung in der Alltagsbetreuung (in dreifacher Ausfertigung)
- Nachweis der gesundheitlichen Eignung für die Ausbildung
- bei ausländischen Schulzeugnissen: Nachweis ausreichender deutscher Sprachkenntnisse

Für eine Bewerbung schicken Sie uns bitte diese Unterlagen ohne Bewerbungsmappe zu.

Bewerbungszeitraum:

- ab Oktober des vorangehenden Schuljahres möglich
- Bewerbungen vor dem 01.03. werden bei der Vergabe der Schulplätze bevorzugt berücksichtigt

Ausbildungsbeginn:

September eines jeden Jahres

Studentafel:

Pflichtbereich	1. Jahr	2. Jahr
▪ Religionslehre	1 Std.	1 Std.
▪ Deutsch	1 Std.	1 Std.
▪ Mathematik/ Fachrechnen	1 Std.	1 Std.
▪ Rechtliche und institutionelle Rahmenbedingungen	1 Std.	1 Std.
▪ Alltagsbetreuung (3 Std. Theorie/ 4 Std. Praxis)	7 Std.	7 Std.
Wahlpflichtbereich	1 Std.	1 Std.

Praktische Ausbildung mind. 800 Std. 800 Std.

Die zweijährige Berufsfachschule für Sozialpflege - Schwerpunkt Alltagsbetreuung - an der Albert-Schweitzer-Schule Villingen Schwenningen ist eine zertifizierte Schulart.



Wünschen Sie weitere Informationen zur Ausbildung, dann rufen Sie uns an und vereinbaren einen Gesprächstermin mit Frau Claudia Schneider (Claudia.Schneider@ass-vs.de).