



## Angewandte Naturwissenschaften

Am Biotechnologischen, am Ernährungswissenschaftlichen oder am Sozial- und gesundheitswissenschaftlichen Gymnasium im Profil Gesundheit kann die Allgemeine Hochschulreife erworben werden.



## Agrarwirtschaft

In der dualen Ausbildung für die Berufe Landwirt/in, Gärtner/in, Florist/in sowie Gartenbaufachwerker/in ist die Albert-Schweitzer-Schule die zuständige Berufsschule mit dem Fachbereich Agrarwirtschaft.



## Sozialpädagogik

Der Fachbereich Sozialpädagogik beinhaltet verschiedene Schularten, die zum Berufsabschluss „Staatlich anerkannte/r Erzieher/in“ führen. Im Profil Soziales des Sozial- und gesundheitswissenschaftlichen Gymnasiums kann die Allgemeine Hochschulreife erworben werden.



## Hauswirtschaft

Über Berufsorientierungsgänge bietet der Fachbereich Hauswirtschaft Zugang zu den Berufen in diesem Bereich und bietet die dualen Ausbildungen für Hauswirtschafter/in, Fachpraktiker/in Hauswirtschaft und Küche.



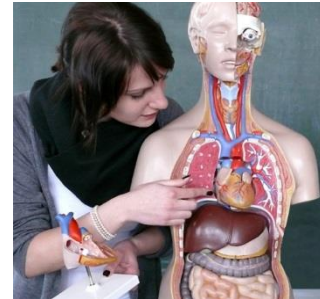
## Sozialpflege

In diesem Fachbereich gibt es Bildungs-, Ausbildungs- und Weiterbildungsgänge, die auf Pflegeberufe vorbereiten, zu Berufsabschlüssen in Pflege und Sozialpflege führen und zum/zur Fachwirt/in für Organisation und Führung - Schwerpunkt Sozialwesen qualifizieren.



Das Bildungszentrum Albert-Schweitzer-Schule bietet:

- Bildungsgänge, bei denen Schulabschlüsse erworben werden (Hauptschulabschluss, Mittlerer Bildungsabschluss, Fachhochschulreife, Allgemeine Hochschulreife).
- Ausbildungsgänge, bei denen Berufsabschlüsse erreicht werden.
- Weiterbildungsgänge, durch die sich Personen mit abgeschlossener Berufsausbildung weiterqualifizieren.



## Dreijährige Berufsfachschule für Altenpflege



Wir freuen uns auf Ihre Kontaktaufnahme!

Albert-Schweitzer-Schule  
Bildungszentrum  
An der Schelmengass 3  
78048 Villingen-Schwenningen  
Telefon 07721 8993-0  
Telefax 07721 8993-13  
info@ass-vs.de  
www.ass-vs.de





# Dreijährige Berufsfachschule für Altenpflege

## Die Altenpflegeausbildung beinhaltet:

- Personen- und situationsbezogene professionelle Pflege alter Menschen
- Unterstützung bei Aktivitäten und Tagesgestaltung
- Mitwirkung bei der medizinischen Diagnose, Therapie sowie Rehabilitation
- Anleitung und Beratung gesunder und kranker, alter Menschen
- Beratung von Angehörigen
- Versorgung und Pflege gesunder und kranker, älterer Menschen in Einrichtungen und Diensten des Gesundheitswesens, der Altenhilfe und der Behindertenhilfe, in Wohngruppen sowie im häuslichen Bereich

## Die Ausbildung dauert drei Jahre und umfasst:

- 2.100 Std. schulischen Unterricht mit praktischen Übungen an der Berufsfachschule für Altenpflege. Der Unterricht findet in Schulblöcken statt.
- 2.500 Std. praktische Ausbildung in ambulanten oder stationären Einrichtungen der Altenhilfe

## Ausbildungsbeginn:

September eines jeden Jahres

## Abschluss:

Die Schüler/innen dürfen nach dem erfolgreichen Abschluss die Berufsbezeichnung „Altenpfleger/in“ führen.

Den Blockplan sowie eine Übersicht über mögliche Ausbildungsbetriebe finden Sie auf unserer Internetseite unter [www.ass-vs.de](http://www.ass-vs.de).

## Aufnahmevoraussetzungen:

- Ausgefülltes und unterschriebenes Anmeldeformular
- Unterschriebener tabellarischer Lebenslauf mit Lichtbild
- beglaubigte Kopie des Realschulzeugnisses oder eines mindestens gleichwertigen Bildungsabschlusses oder Zeugnis eine allgemeinen zehnjährigen Schulbildung (bei ausländischen Schulabschlüssen muss der Bildungsabschluss von der Zeugnisanerkennungsstelle Stuttgart bestätigt werden)
- Beglaubigte Kopie des Hauptschulabschlusszeugnisses oder ein dem Hauptschulabschluss gleichwertiger Bildungsabschluss + Abschlusszeugnis der Altenpflegehilfe
- Beglaubigte Kopie des Hauptschulabschlusszeugnisses oder ein dem Hauptschulabschluss gleichwertiger Bildungsabschluss + mindestens 2-jährige abgeschlossene Berufsausbildung
- Vertrag mit einer geeigneten ambulanten oder stationären Einrichtung über die praktische Ausbildung in der Altenpflege (in dreifacher Ausfertigung)
- Nachweis der gesundheitlichen Eignung für die Ausbildung
- bei ausländischen Schulzeugnissen: Bildungsabschluss muss von der Zeugnisanerkennungsstelle Stuttgart bestätigt werden + Nachweis über ausreichende deutsche Sprachkenntnisse muss vorgelegt werden

**Für eine Bewerbung schicken Sie uns bitte diese Unterlagen ohne Bewerbungsmappe zu.**

## Bewerbungszeitraum:

- ab Oktober des vorangehenden Schuljahres möglich
- Bewerbungen vor dem 01.03. werden bei der Vergabe der Schulplätze bevorzugt berücksichtigt

## Stundentafel:

<b>Pflichtbereich</b>	<b>1. Jahr</b>	<b>2. Jahr</b>	<b>3. Jahr</b>
▪ Religionslehre/ Religionsgeragogik	1 Std.	1 Std.	1 Std.
▪ Deutsch	1 Std.	1 Std.	1 Std.
▪ Aufgaben und Konzepte in der Altenpflege	10 Std.	10 Std.	10 Std.
▪ Unterstützung bei der Lebensgestaltung	2 Std.	2 Std.	1 Std.
▪ Rechtliche und institutionelle Rahmenbedingungen	2 Std.	1 Std.	1 Std.
▪ Altenpflege als Beruf	1 Std.	2 Std.	2 Std.
<b>Wahlpflichtbereich</b>	1 Std.	1 Std.	1 Std.
<b>Praktische Ausbildung</b>	mind.	850 Std.	850 Std.
		850 Std.	800 Std.

Die dreijährige Berufsfachschule für Altenpflege an der Albert-Schweitzer-Schule Villingen Schwenningen ist eine zertifizierte Schulart.



Wünschen Sie weitere Informationen zur Ausbildung, dann rufen Sie uns an und vereinbaren einen Gesprächstermin mit Frau Claudia Schneider ([Claudia.Schneider@ass-vs.de](mailto:Claudia.Schneider@ass-vs.de)).