



Angewandte Naturwissenschaften

Am Biotechnologischen, am Ernährungswissenschaftlichen oder am Sozial- und gesundheitswissenschaftlichen Gymnasium im Profil Gesundheit kann die Allgemeine Hochschulreife erworben werden.



Agrarwirtschaft

In der dualen Ausbildung für die Berufe Landwirt/in, Gärtner/in, Florist/in sowie Gartenbaufachwerker/in ist die Albert-Schweitzer-Schule die zuständige Berufsschule mit dem Fachbereich Agrarwirtschaft.



Sozialpädagogik

Der Fachbereich Sozialpädagogik beinhaltet verschiedene Schularten, die zum Berufsabschluss „Staatlich anerkannte/r Erzieher/in“ führen. Im Profil Soziales des Sozial- und gesundheitswissenschaftlichen Gymnasiums kann die Allgemeine Hochschulreife erworben werden.



Hauswirtschaft

Über Berufsorientierungsgänge bietet der Fachbereich Hauswirtschaft Zugang zu den Berufen in diesem Bereich und bietet die dualen Ausbildungen für Hauswirtschafter/in, Fachpraktiker/in Hauswirtschaft und Küche.

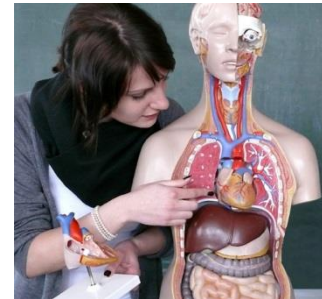


Sozialpflege

In diesem Fachbereich gibt es Bildungs-, Ausbildungs- und Weiterbildungsgänge, die auf Pflegeberufe vorbereiten, zu Berufsabschlüssen in Pflege und Sozialpflege führen und zum/zur Fachwirt/in für Organisation und Führung - Schwerpunkt Sozialwesen qualifizieren.

Das Bildungszentrum Albert-Schweitzer-Schule bietet:

- Bildungsgänge, bei denen Schulabschlüsse erworben werden (Hauptschulabschluss, Mittlerer Bildungsabschluss, Fachhochschulreife, Allgemeine Hochschulreife).
- Ausbildungsgänge, bei denen Berufsabschlüsse erreicht werden.
- Weiterbildungsgänge, durch die sich Personen mit abgeschlossener Berufsausbildung weiterqualifizieren.



Berufskolleg Gesundheit und Pflege II



Wir freuen uns auf Ihre Kontaktaufnahme!

Albert-Schweitzer-Schule
Bildungszentrum
An der Schelmengass 3
78048 Villingen-Schwenningen
Telefon 07721 8993-0
Telefax 07721 8993-13
info@ass-vs.de
www.ass-vs.de

Allgemeines:

Dieser einjährige Bildungsgang vermittelt neben erweiterten Kenntnissen im Bereich Gesundheit und Pflege auch spezifische betriebswirtschaftliche und organisatorische Kompetenzen.

Aufbauend auf den Abschluss des Berufskollegs Gesundheit und Pflege I werden die Schülerinnen und Schüler durch Weiterführung allgemeinbildender und fachtheoretischer Kenntnisse zum Studium an einer Hochschule (in Baden-Württemberg) qualifiziert.

Bildungsziel:

- Fachhochschulreife (FHR)

Die Absolventen können an einer Hochschule für angewandte Wissenschaften (ehemals Fachhochschulen) in Baden-Württemberg studieren.

- Durch Zusatzunterricht und einer zusätzlichen schriftlichen Prüfung in Wirtschaft und Recht II kann der Berufsabschluss „Assistentin/Assistent im Gesundheits- und Sozialwesen“ erworben werden.

Außerdem bietet das Berufskolleg Gesundheit und Pflege eine gute Vorbereitung auf Berufe und Studiengänge im Gesundheits- und Pflegebereich.

Aufnahmevoraussetzungen:

- Abschlusszeugnis des Berufskollegs für Gesundheit und Pflege I mit dem Durchschnitt aus den Noten der Fächer Deutsch, Englisch, Mathematik und Biologie mit Gesundheitslehre von mindestens 3,0.

Sollte es dann noch freie Plätze geben, können auch Bewerber mit einem Durchschnitt von 3,25 aufgenommen werden.

- oder das Zeugnis über einen vergleichbaren Bildungsstand.

Schulbeginn:

September eines jeden Jahres. Die Aufnahme erfolgt auf Probe!

Bewerbungen vor dem 01.03. werden bei der Vergabe der Schulplätze bevorzugt berücksichtigt.

Dem Aufnahmeantrag ist ein lückenloser, tabellarischer Lebenslauf (unterschrieben), mit Angaben über den bisherigen Bildungsweg und eine beglaubigte Kopie des letzten Zeugnisses beizufügen.

Haben Sie noch Fragen oder wünschen Sie weitere Informationen zur Ausbildung, dann rufen Sie uns an und vereinbaren einen Gesprächstermin mit

Herrn Roger Steindamm
E-Mail: roger.steindamm@ass-vs.de

Studentafel:

Allgemeiner Bereich:

▪ Religionslehre/Ethik	1 Std.
▪ Geschichte mit Gemeinschaftskunde	1 Std.
▪ Deutsch mit betrieblicher Kommunikation	3 Std.
▪ Englisch	3 Std.
▪ Mathematik	4 Std.

Berufsfachlicher Bereich:

▪ Wirtschaft und Recht I (mit Datenverarbeitung)	5 Std.
▪ Biologie mit Gesundheitslehre	4 Std.
▪ Pflege	2 Std.
▪ Ernährungslehre mit Diätetik	2 Std.
▪ Projektarbeit oder ▪ Projektkompetenz ¹	2 Std.
¹) Die Projektkompetenz ist integrativer Bestandteil des Unterrichts im berufsfachlichen Bereich	

Berufspraktischer Bereich:

▪ Pflegeübungen und –dokumentation Übungsfirma	5 Std.
---------------------------------------------------	--------

Wahlbereich:

Zusatzunterricht zum Erwerb des schulischen Berufsabschlusses:

▪ Wirtschaft und Recht II	2 Std.
---------------------------	--------

Weitere Wahlfächer 2 Std.

- Pädagogik/Psychologie
- Weitere Fächer (zweite Fremdsprache)