



## Angewandte Naturwissenschaften

Am Biotechnologischen, am Ernährungswissenschaftlichen oder am Sozial und gesundheitswissenschaftlichen Gymnasium im Profil Gesundheit kann die Allgemeine Hochschulreife erworben werden.



## Agrarwirtschaft

In der dualen Ausbildung für die Berufe Landwirt/in, Gärtner/in, Florist/in sowie Gartenbaufachwerker/in ist die Albert-Schweitzer-Schule die zuständige Berufsschule mit dem Fachbereich Agrarwirtschaft.



## Sozialpädagogik

Der Fachbereich Sozialpädagogik beinhaltet verschiedene Schularten, die zum Berufsabschluss „Staatlich anerkannte/r Erzieher/in“ führen. Im Profil Soziales des Sozial- und gesundheitswissenschaftlichen Gymnasiums kann die Allgemeine Hochschulreife erworben werden.



## Hauswirtschaft

Über Berufsorientierungsgänge bietet der Fachbereich Hauswirtschaft Zugang zu den Berufen in diesem Bereich und bietet die dualen Ausbildungen für Hauswirtschafter/in, Fachpraktiker/in Hauswirtschaft und Küche.



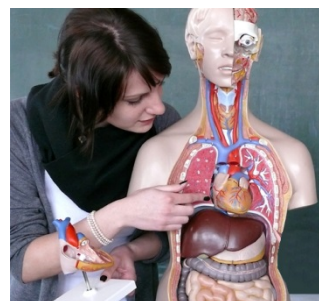
## Sozialpflege

In diesem Fachbereich gibt es Bildungs-, Ausbildungs- und Weiterbildungsgänge, die auf Pflegeberufe vorbereiten, zu Berufsabschlüssen in Pflege und Sozialpflege führen und zum/zur Fachwirt/in für Organisation und Führung - Schwerpunkt Sozialwesen qualifizieren.



Das Bildungszentrum Albert-Schweitzer-Schule bietet:

- Bildungsgänge, bei denen Schulabschlüsse erworben werden (Hauptschulabschluss, Mittlerer Bildungsabschluss, Fachhochschulreife, Allgemeine Hochschulreife).
- Ausbildungsgänge, bei denen Berufsabschlüsse erreicht werden.
- Weiterbildungsgänge, durch die sich Personen mit abgeschlossener Berufsausbildung weiterqualifizieren.



## Zweijährige Berufsfachschule für Gesundheit und Pflege



Wir freuen uns auf Ihre Kontaktaufnahme!

Albert-Schweitzer-Schule  
Bildungszentrum  
An der Schelmengass 3  
78048 Villingen-Schwenningen  
Telefon 07721 8993-0  
Telefax 07721 8993-13  
info@ass-vs.de  
www.ass-vs.de

## Allgemeines:

Die Zweijährige Berufsfachschule für Gesundheit und Pflege ist die Grundlage für moderne soziale Berufe. Sie führt in zwei Jahren zur Fachschulreife („Mittlere Reife“).

Das 1. Schuljahr wird im AVdual unterrichtet. Im 2. Schuljahr findet der Unterricht getrennt in den Schwerpunkten Hauswirtschaft und Pflege statt.

Unterrichtet werden berufsbezogene und allgemeinbildende Fächer, die als Grundlage dienen, um im Beruf erfolgreich zu sein.

Sie eignet sich deshalb besonders für Berufe im **gesundheitlichen und pflegerischen Bereich**:

- Altenpfleger/ in
- Familienpfleger/ in
- Dorfhelfer/ in
- Gesundheits- und Krankenpfleger/ in
- Physiotherapeut/ in
- Masseur/ in
- Hebamme u. a.

**im sozialen Bereich:**

- Erzieher/ in
- Logopäde/ Logopädin

Der erfolgreiche Abschluss der Zweijährigen Berufsfachschule für Gesundheit und Pflege bietet auch die Voraussetzung für die Aufnahme in ein Berufliches Gymnasium oder ein Berufskolleg.

## Aufnahmevoraussetzungen:

Voraussetzung für die Aufnahme in die Zweijährige Berufsfachschule für Gesundheit und Pflege ist:

- Hauptschulabschluss  
  
**oder** Abschlusszeugnis des Berufseinstiegsjahres  
  
**oder** das Zeugnis mit dem Versetzungsvermerk in die Klasse 10 der Realschule oder des Gymnasiums oder in die Klasse 9 des Gymnasiums, des achtjährigen Bildungsganges  
  
**oder** das Abgangszeugnis der Klasse 9 der Realschule bzw. des Gymnasiums oder der Klasse 8 des Gymnasiums (achtjähriger Bildungsgang), wobei in den Fächern Deutsch, Englisch und Mathematik ein Durchschnitt von 4,0 erreicht sein muss und in höchstens einem dieser Fächer die Note mangelhaft sein darf.

## Schulbeginn:

September eines jeden Jahres.

Bewerbungen vor dem 01.03. werden bei der Vergabe der Schulplätze bevorzugt berücksichtigt.

Dem Aufnahmeantrag ist ein lückenloser tabellarischer Lebenslauf, mit Angaben über den bisherigen Bildungsweg und eine beglaubigte Kopie des letzten Zeugnisses beizufügen.

Den Anmeldebogen finden Sie auf unserer Internetseite.

Haben Sie noch Fragen oder wünschen Sie weitere Informationen zur Ausbildung, dann rufen Sie uns an und vereinbaren einen Gesprächstermin mit Herrn Rustler

E-Mail: [alexander.rustler@ass-vs.de](mailto:alexander.rustler@ass-vs.de)

## Unterrichtsfächer/ Stundentafel:

### Pflichtbereich

Allgemeiner Bereich	1. Schuljahr	2. Schuljahr
▪ Religionslehre	2 Std.	1 Std.
▪ Deutsch	3 Std.	2 Std.
▪ Englisch	3 Std.	4 Std.
▪ Geschichte mit Gemeinschaftskunde	2 Std.	2 Std.
▪ Sport	2 Std.	2 Std.
▪ Mathematik	3 Std.	4 Std.
▪ Chemie oder Physik	2 Std.	2 Std.

### Profilbereich

<b>Berufsfachliche Kompetenz</b>	6 Std.	6 Std.
Biologie und Gesundheitslehre/ Pflege/ Wirtschaftslehre		
<b>Berufspraktische Kompetenz</b>	5 Std.	5 Std.
Pflege mit Übungen/ Labortechnologie/Text- verarbeitung		

<b>Wahlpflichtbereich</b>	4 Std.	4 Std.
▪ Ergänzender Fachunterricht		
▪ Berufliches Vertiefungsfach		
▪ Projektarbeit		