

## Angewandte Naturwissenschaften

Am Biotechnologischen, am Ernährungswissenschaftlichen oder am Sozial und gesundheitswissenschaftlichen Gymnasium im Profil Gesundheit kann die Allgemeine Hochschulreife erworben werden.

## Agrarwirtschaft

In der dualen Ausbildung für die Berufe Landwirt/in, Gärtner/in, Florist/in sowie Gartenbaufachwerker/in ist die Albert-Schweitzer-Schule die zuständige Berufsschule mit dem Fachbereich Agrarwirtschaft.

## Sozialpädagogik

Der Fachbereich Sozialpädagogik beinhaltet verschiedene Schularten, die zum Berufsabschluss „Staatlich anerkannte/r Erzieher/in“ führen. Im Profil Soziales des Sozial- und gesundheitswissenschaftlichen Gymnasiums kann die Allgemeine Hochschulreife erworben werden.

## Hauswirtschaft

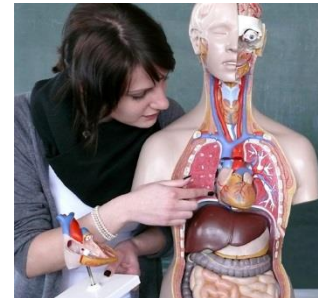
Über Berufsorientierungsgänge bietet der Fachbereich Hauswirtschaft Zugang zu den Berufen in diesem Bereich und bietet die dualen Ausbildungen für Hauswirtschafter/in, Fachpraktiker/in Hauswirtschaft und Küche.

## Sozialpflege

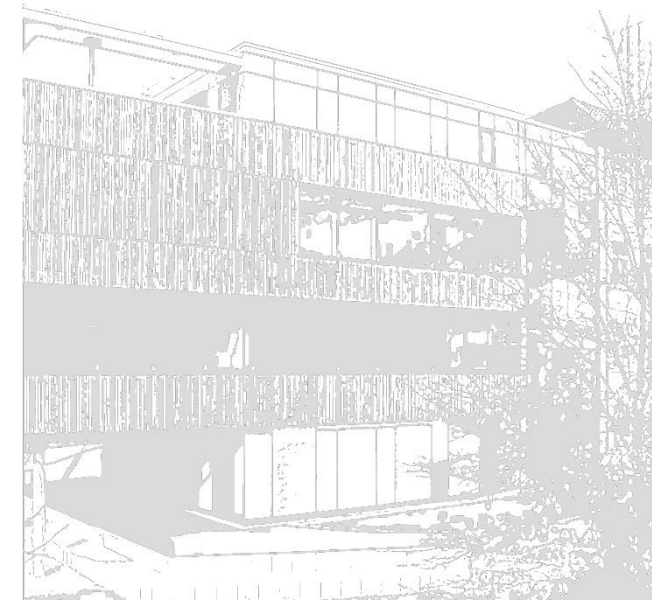
In diesem Fachbereich gibt es Bildungs-, Ausbildungs- und Weiterbildungsgänge, die auf Pflegeberufe vorbereiten, zu Berufsabschlüssen in Pflege und Sozialpflege führen und zum/zur Fachwirt/in für Organisation und Führung - Schwerpunkt Sozialwesen qualifizieren..

Das Bildungszentrum Albert-Schweitzer-Schule bietet:

- Bildungsgänge, bei denen Schulabschlüsse erworben werden (Hauptschulabschluss, Mittlerer Bildungsabschluss, Fachhochschulreife, Allgemeine Hochschulreife).
- Ausbildungsgänge, bei denen Berufsabschlüsse erreicht werden.
- Weiterbildungsgänge, durch die sich Personen mit abgeschlossener Berufsausbildung weiterqualifizieren.



## Dreijährige Fachschule für Sozialpädagogik (Berufskolleg) in Teilzeitform



Wir freuen uns auf Ihre Kontaktaufnahme!

Albert-Schweitzer-Schule  
Bildungszentrum

An der Schelmengass 3  
78048 Villingen-Schwenningen

Telefon 07721 8993-0  
Telefax 07721 8993-13

info@ass-vs.de  
www.ass-vs.de

# Dreijährige Fachschule für Sozialpädagogik in Teilzeitform (3BKSPT)

## Berufsabschluss mit der Berufsbezeichnung "Staatlich geprüfte/r Erzieher/in"

3 Jahre: 2,5 Vollzeittage Schule und 1 Tag Praxis,  
1 Jahr: Berufspraktikum in der Praxis mit vereinzelt Schultagen

Die Ausbildung an der dreijährigen Fachschule für Sozialpädagogik (in Teilzeitform) befähigt dazu, Erziehungs-, Bildungs- und Betreuungsaufgaben zu übernehmen und in allen sozialpädagogischen Bereichen selbstständig und eigenverantwortlich als Erzieher/in tätig zu sein. Die Schule vermittelt die erforderliche Fachkompetenz, die berufliche Handlungskompetenz und stärkt die Personal- und Sozialkompetenz der Schülerinnen und Schüler. Darüber hinaus führt sie die Allgemeinbildung weiter und ermöglicht durch Zusatzunterricht und Zusatzprüfung den Erwerb der Fachhochschulreife.

### Bewerbung:

- Ausgefülltes und unterschriebenes Anmeldeformular, unterschriebener aktueller Lebenslauf mit Lichtbild, Praxisvereinbarung mit geeigneter sozialpädagogischer Einrichtung für praktischen wöchentlichen Ausbildungstag in maximaler Entfernung von 50 Fahrkilometern zur Schule und mit Angabe der Praxisanleitung (mit mindestens zweijähriger einschlägiger Berufserfahrung)
- Bewerbung ist ab Oktober des vorangehenden Schuljahres möglich und Bewerbungen vor 01.03. werden bei Vergabe der Schulplätze bevorzugt

### Aufnahmevoraussetzungen:

<b>Mittlerer Bildungsabschluss:</b> Fachschulreife, Realschulabschluss oder Versetzungszeugnisse in Klasse 11 (G9) oder in Klasse 10 (G8) oder in gymnasiale Oberstufe einer Gemeinschaftsschule oder Nachweis eines gleichwertigen Bildungsabschlusses (bei ausländischen Schulabschlüssen muss Bildungsabschluss von Zeugnisanerkennungsstelle Stuttgart bestätigt werden) <b>und zusätzlich</b>	
<ul style="list-style-type: none"> <li>▪ erfolgreicher Abschluss des einjährigen Berufskollegs für Sozialpädagogik bzw. vergleichbare Vorbildung eines anderen Bundeslandes <b>oder</b></li> <li>▪ Berufsabschluss als staatlich anerkannte/r Kinderpfleger/in oder gleichwertige berufliche Qualifizierung im Bereich Sozialpädagogik</li> </ul>	
<b>Weitere mögliche schulische bzw. berufliche Vorbildung:</b>	<b>Zusätzlich ist nachzuweisen:</b>
<b>Höherer Bildungsabschluss:</b> Fachhochschulreife, fachgebundene oder allgemeiner Hochschulreife oder schulischer Teil der Fachhochschulreife eines beruflichen Gymnasiums der Fachrichtung Sozialpädagogik oder Sozialwissenschaft	Sechswöchiges Praktikum (auch FSJ möglich) in einer sozialpädagogischen Einrichtung innerhalb der letzten fünf Jahre (unter Anleitung einer pädagogischen Fachkraft)
<b>Mittlerer Bildungsabschluss (s.o.) und zusätzlich</b> mindestens einjährige abgeschlossene Berufsausbildung im sozialpädagogischen oder pflegerischen Bereich oder entsprechende Vollzeitschule (bei einer Vollzeitschule im pflegerischen Bereich muss das Fach „Pädagogik und Psychologie“ mindestens zweistündig besucht worden sein)	Sechswöchiges Praktikum (auch FSJ möglich) in einer sozialpädagogischen Einrichtung innerhalb der letzten fünf Jahre (unter Anleitung einer pädagogischen Fachkraft)
<b>Mittlerer Bildungsabschluss (s.o.) und zusätzlich</b> mindestens zweijährige abgeschlossene Berufsausbildung	Sechswöchiges Praktikum (auch FSJ möglich) in einer sozialpädagogischen Einrichtung innerhalb der letzten fünf Jahre (unter Anleitung einer pädagogischen Fachkraft)
<b>Mittlerer Bildungsabschluss (s.o.) und zusätzlich</b> mindestens zweijährige kontinuierliche Tätigkeit als Tagesmutter mit mehreren Kindern (bei Teilzeittätigkeit entsprechend länger)	Sechswöchiges Praktikum (auch FSJ möglich) in einer sozialpädagogischen Einrichtung innerhalb der letzten fünf Jahre (unter Anleitung einer pädagogischen Fachkraft)
<b>Mittlerer Bildungsabschluss (s.o.) und zusätzlich</b> Führung eines Familienhaushalts mit mindestens einem Kind für die Dauer von mindestens drei Jahren	Sechswöchiges Praktikum (auch FSJ möglich) in einer sozialpädagogischen Einrichtung innerhalb der letzten fünf Jahre (unter Anleitung einer pädagogischen Fachkraft)
<b>Mittlerer Bildungsabschluss (s.o.) und zusätzlich</b> mindestens zweijährige Vollzeittätigkeit mit Kindern in einer sozialpädagogischen Einrichtung	keine

### Studententafel:

<b>1. Pflichtbereich (Theorie)</b>	<b>1. Jahr</b>	<b>2. Jahr</b>	<b>3. Jahr</b>
<b>1.1 Fächer</b>			
▪ Religionslehre/ Religionspädagogik	2	1	1
▪ Deutsch	1	2	1
▪ Englisch	1	2	1
<b>1.2 Handlungsfelder</b>			
▪ Berufliches Handeln fundieren	2,5	2,5	2,5
▪ Erziehung und Betreuung gestalten	2,5	2	3
▪ Bildung und Entwicklung fördern I	2	2,5	2
▪ Bildung und Entwicklung fördern II	4,5	3	3
▪ Unterschiedlichkeit und Vielfalt leben	2	2	2
▪ Zusammenarbeit gestalten und Qualität entwickeln	1	1	2
▪ Sozialpädagogisches Handeln	3	3	2
<b>2. Wahlpflichtbereich</b>	2	2	-
▪ Musik/Rhythmik, Sport und Bewegungspädagogik, Forschen und Experimentieren weitere fachliche Inhalte			
<b>Insgesamt</b>	23,5	23	19,5
<b>3. Wahlbereich</b>			
<b>3.1 Zusatzunterricht zum Erwerb der Fachhochschulreife</b>			
▪ Mathematik	-	3	3
<b>3.2 weitere Wahlfächer</b>			

Den Anmeldebogen sowie den Schul- und Praxisplan finden Sie auf unserer Internetseite.

Haben Sie noch Fragen oder wünschen Sie weitere Informationen zur Ausbildung, dann rufen Sie uns an und vereinbaren einen Gesprächstermin mit Claudia Schneider (Claudia.Schneider@ass-vs.de).