

Angewandte Naturwissenschaften

Am Biotechnologischen, am Ernährungswissenschaftlichen oder am Sozial- und gesundheitswissenschaftlichen Gymnasium mit dem Schwerpunkt Gesundheit kann die Allgemeine Hochschulreife erworben werden.

Agrarwirtschaft

In der dualen Ausbildung für die Berufe Landwirt/in, Gärtner/in, Florist/in sowie Gartenbaufachwerker/in ist die Albert-Schweitzer-Schule die zuständige Berufsschule mit dem Fachbereich Agrarwirtschaft.

Sozialpädagogik

Der Fachbereich Sozialpädagogik beinhaltet verschiedene Schularten, die zum Berufsabschluss „Staatlich anerkannte/r Erzieher/in“ führen. Am Sozial- und gesundheitswissenschaftlichen Gymnasium mit dem Schwerpunkt Soziales kann die Allgemeine Hochschulreife erworben werden.

Hauswirtschaft

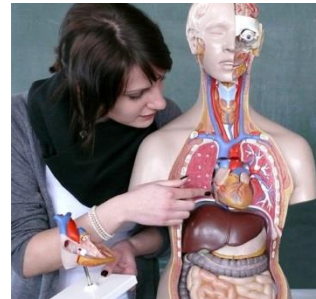
Über Berufsorientierungsgänge bietet der Fachbereich Hauswirtschaft Zugang zu den Berufen in diesem Bereich und bietet die dualen Ausbildungen für Hauswirtschafter/in, Fachpraktiker/in Hauswirtschaft und Küche.

Sozialpflege

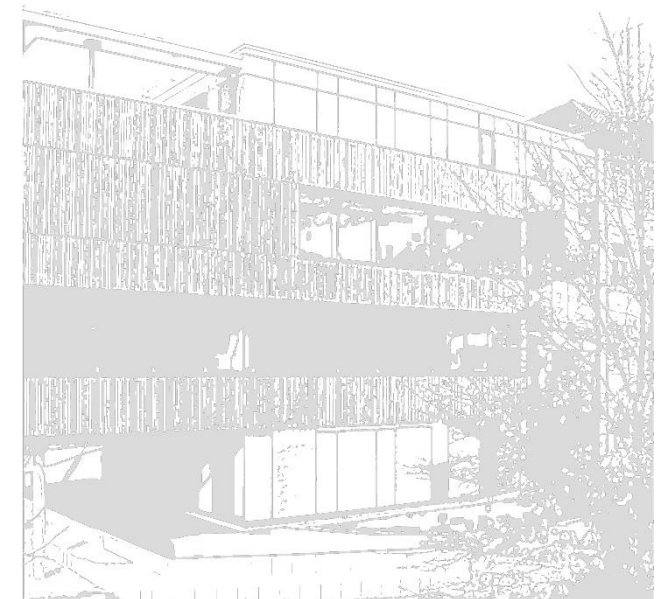
In diesem Fachbereich gibt es Bildungs-, Ausbildungs- und Weiterbildungsgänge, die auf Pflegeberufe vorbereiten, zu Berufsabschlüssen in Pflege und Sozialpflege führen und zum/zur Fachwirt/in für Organisation und Führung - Schwerpunkt Sozialwesen qualifizieren.

Das Bildungszentrum Albert-Schweitzer-Schule bietet:

- Bildungsgänge, bei denen Schulabschlüsse erworben werden (Hauptschulabschluss, Mittlerer Bildungsabschluss, Fachhochschulreife, Allgemeine Hochschulreife).
- Ausbildungsgänge, bei denen Berufsabschlüsse erreicht werden.
- Weiterbildungsgänge, durch die sich Personen mit abgeschlossener Berufsausbildung weiterqualifizieren.



Einjährige Berufsfachschule für Altenpflegehilfe



Wir freuen uns auf Ihre Kontaktaufnahme!

Albert-Schweitzer-Schule
Bildungszentrum
An der Schelmengass 3
78048 Villingen-Schwenningen

Telefon 07721 8993-0
Telefax 07721 8993-13

info@ass-vs.de
www.ass-vs.de



Ziel der Ausbildung:

Die Ausbildung vermittelt Kenntnisse, Fertigkeiten und Fähigkeiten für eine qualifizierte Mitwirkung und Mithilfe unter Anleitung einer Pflegefachkraft bei der Betreuung, Versorgung und Pflege gesunder und kranker, älterer Menschen in Einrichtungen und Diensten des Gesundheitswesens, der Altenhilfe und der Behindertenhilfe, in Wohngruppen sowie im häuslichen Bereich.

Unterrichtszeit:

Der Unterricht findet in Schulblöcken statt.

Praktische Ausbildung:

Die praktische Ausbildung dauert ein Jahr und beinhaltet 850 Stunden Praxis in ambulanten oder stationären Einrichtungen der Altenhilfe.

Abschluss:

Die Auszubildenden dürfen nach dem erfolgreichen Abschluss die Berufsbezeichnung „Staatlich anerkannte/r Altenpflegehelfer/in“ führen.

Den Blockplan sowie eine Übersicht über mögliche Ausbildungsbetriebe finden Sie auf unserer Internetseite unter www.ass-vs.de.

Aufnahmevoraussetzungen:

- Ausgefülltes und unterschriebenes Anmeldeformular
- Unterschriebener tabellarischer Lebenslauf mit Lichtbild
- Beglaubigte Kopie des Hauptschulabschlusszeugnisses oder ein dem Hauptschulabschluss gleichwertiger Bildungsabschluss (bei ausländischen Schulabschlüssen muss der Bildungsabschluss von der Zeugnisanerkennungsstelle Stuttgart bestätigt werden)
- Vertrag mit einer geeigneten ambulanten oder stationären Einrichtung über die praktische Ausbildung in der Altenpflegehilfe (in dreifacher Ausfertigung)
- Nachweis der gesundheitlichen Eignung für die Ausbildung
- bei ausländischen Schulzeugnissen: Nachweis ausreichender deutscher Sprachkenntnisse

Für eine Bewerbung schicken Sie uns bitte diese Unterlagen ohne Bewerbungsmappe zu.

Bewerbungszeitraum:

- ab Oktober des vorangehenden Schuljahres möglich
- Bewerbungen vor dem 01.03. werden bei der Vergabe der Schulplätze bevorzugt berücksichtigt

Ausbildungsbeginn:

Nur 01. August eines jeden Jahres

Stundentafel:

Pflichtbereich

▪ Religionslehre / Religionsgeragogik	1 Std.
▪ Deutsch	1 Std.
▪ Aufgaben und Konzepte in der Altenpflege	10 Std.
▪ Unterstützung bei der Lebensgestaltung	2 Std.
▪ Rechtliche und institutionelle Rahmenbedingungen	2 Std.
▪ Altenpflege als Beruf	1 Std.

Wahlpflichtbereich 1 Std.

Wahlbereich 2 Std.

Praktische Ausbildung mind. 850 Std.

Die einjährige Berufsfachschule für Altenpflegehilfe an der Albert-Schweitzer-Schule Villingen Schwenningen ist eine zertifizierte Schulart.



Wünschen Sie weitere Informationen zur Ausbildung, dann rufen Sie uns an und vereinbaren einen Gesprächstermin mit Claudia Schneider (Claudia.Schneider@ass-vs.de).