

## Angewandte Naturwissenschaften

Am Biotechnologischen, am Ernährungswissenschaftlichen oder am Sozial- und gesundheitswissenschaftlichen Gymnasium mit dem Schwerpunkt Gesundheit kann die Allgemeine Hochschulreife erworben werden.

## Agrarwirtschaft

In der dualen Ausbildung für die Berufe Landwirt/in, Gärtner/in, Florist/in sowie Gartenbaufachwerker/in ist die Albert-Schweitzer-Schule die zuständige Berufsschule mit dem Fachbereich Agrarwirtschaft.

## Sozialpädagogik

Der Fachbereich Sozialpädagogik beinhaltet verschiedene Schularten, die zum Berufsabschluss „Staatlich anerkannte/r Erzieher/in“ führen. Am Sozial- und gesundheitswissenschaftlichen Gymnasium mit dem Schwerpunkt Soziales kann die Allgemeine Hochschulreife erworben werden.

## Hauswirtschaft

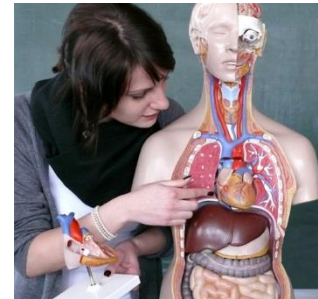
Über Berufsorientierungsgänge bietet der Fachbereich Hauswirtschaft Zugang zu den Berufen in diesem Bereich und bietet die dualen Ausbildungen für Hauswirtschafter/in, Fachpraktiker/in Hauswirtschaft und Küche.

## Sozialpflege

In diesem Fachbereich gibt es Bildungs-, Ausbildungs- und Weiterbildungsgänge, die auf Pflegeberufe vorbereiten, zu Berufsabschlüssen in Pflege und Sozialpflege führen und zum/zur Fachwirt/in für Organisation und Führung - Schwerpunkt Sozialwesen qualifizieren.

Das Bildungszentrum Albert-Schweitzer-Schule bietet:

- Bildungsgänge, bei denen Schulabschlüsse erworben werden (Hauptschulabschluss, Mittlerer Bildungsabschluss, Fachhochschulreife, Allgemeine Hochschulreife).
- Ausbildungsgänge, bei denen Berufsabschlüsse erreicht werden.
- Weiterbildungsgänge, durch die sich Personen mit abgeschlossener Berufsausbildung weiterqualifizieren.



## Dreijährige Berufsfachschule für Pflege (auch in Teilzeitform möglich)



Wir freuen uns auf Ihre Kontaktaufnahme!

Albert-Schweitzer-Schule  
Bildungszentrum  
An der Schelmengass 3  
78048 Villingen-Schwenningen  
Telefon 07721 8993-0  
Telefax 07721 8993-13  
info@ass-vs.de  
www.ass-vs.de

**Die Ausbildung zur/m Pflegefachfrau/-mann befähigt zur:**

- selbstständigen, umfassenden und prozessorientierten Pflege von Menschen aller Altersstufen in akut und dauerhaft stationären oder ambulanten Pflegesituationen,
- professionellen Planung und Durchführung präventiver, kurativer, rehabilitativer, palliativer und sozialpflegerischer Maßnahmen zur Erhaltung, Förderung, Wiedererlangung oder Verbesserung der physischen und psychischen Situation sowie Beratung und Begleitung der zu pflegenden Menschen.

**Die Ausbildung dauert drei Jahre (Teilzeitform: 4 Jahre) und umfasst:**

- 2.100 Std. schulischen Unterricht mit praktischen Übungen an der Berufsfachschule für Pflege. Der Unterricht findet in Schulblöcken statt.
- 2.500 Std. praktische Ausbildung in ambulanten oder stationären Pflegeeinrichtungen. In den drei Ausbildungsjahren sind Pflichteinsätze in der stationären Pflege, ambulanten Pflege, Krankenhaus, Pädiatrie, Psychiatrie zu absolvieren.

Den Blockplan sowie eine Übersicht über mögliche Ausbildungsbetriebe finden Sie auf unserer Internetseite unter [www.ass-vs.de](http://www.ass-vs.de).

**Ausbildungsbeginn:**

Nur 1. August eines jeden Jahres

**Abschluss:**

Die Auszubildenden erwerben nach dem erfolgreichen Ausbildungsabschluss die EU-weit anerkannte Berufsbezeichnung „Pflegefachfrau/-mann“.

Je nach Stammeinrichtungsart der praktischen Ausbildung kann im dritten Ausbildungsjahr alternativ der Altenpflegeabschluss gewählt werden (keine EU-weite Anerkennung).

**Aufnahmevoraussetzungen:**

- Ausgefülltes und unterschriebenes Anmeldeformular
- Unterschriebener tabellarischer Lebenslauf mit Lichtbild
- Beglaubigte Kopie des Realschulabschlusszeugnisses oder eines mindestens gleichwertigen Bildungsabschlusses oder eines Zeugnisses einer allgemeinen zehnjährigen Schulbildung
- Beglaubigte Kopie des Hauptschulabschlusszeugnisses oder eines dem Hauptschulabschluss gleichwertigen Bildungsabschlusses + Abschlusszeugnis der Altenpflege-/Krankenpflegehilfe
- Beglaubigte Kopie des Hauptschulabschlusszeugnisses oder eines dem Hauptschulabschluss gleichwertigen Bildungsabschlusses + Abschlusszeugnis einer mindestens 2-jährigen Berufsausbildung
- Ausbildungsvertrag mit einer geeigneten ambulanten oder stationären Stammeinrichtung über die praktische Ausbildung z.B. Pflegeeinrichtung, ambulanter Dienst, Krankenhaus (dreifache Vertragsausfertigung einreichen) + praktischer Ausbildungsplan
- Nachweis der gesundheitlichen Eignung für diese Ausbildung
- Erweitertes Führungszeugnis (NE)
- Bei ausländischen Schulzeugnissen: Schulabschluss muss von der Zeugnisanerkennungsstelle (z.B. Stuttgart) bestätigt werden + Nachweis über ausreichende deutsche Sprachkenntnisse muss vorgelegt werden

**Für eine Bewerbung schicken Sie uns bitte diese Unterlagen ohne Bewerbungsmappe zu.**

**Bewerbungszeitraum:**

- ab Oktober des vorangehenden Schuljahres möglich
- Bewerbungen vor dem 01.03. werden bei der Vergabe der Schulplätze bevorzugt berücksichtigt

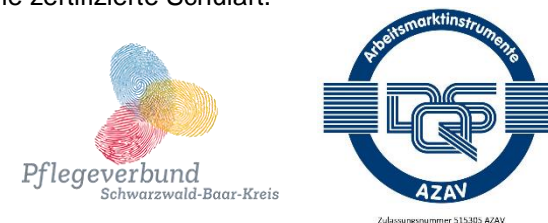
**Studentafel:**

<b>Pflichtbereich</b>	<b>1. Jahr</b>	<b>2. Jahr</b>	<b>3. Jahr</b>
▪ Pflegeprozesse in akuten und dauerhaften Pflegesituationen gestalten	9	9	8,5
▪ Kommunikation und Beratung gestalten	2,5	2,5	2,5
▪ Intra- und interprofessionelles gestalten und mitgestalten	2,5	2,5	2,5
▪ Das eigene Handeln ethisch sowie rechtlich reflektieren und begründen	1	1,5	1,5
▪ Das eigene Handeln wissenschaftlich und berufsethisch reflektieren und begründen	1,5	1,5	1
▪ Religionslehre sowie Religiöse und ethische Kompetenzen entwickeln*	1	1	1
▪ Deutsch I*	1	1	1

\* ausbildungsintegrierter Unterricht

**Praktische Ausbildung in Std:** 850 850 800

Die dreijährige Berufsfachschule für Pflege an der Albert-Schweitzer-Schule Villingen-Schwenningen ist eine zertifizierte Schulart.



Wünschen Sie weitere Informationen zur Ausbildung, dann rufen Sie uns an und vereinbaren einen Gesprächstermin mit Claudia Schneider (Claudia.Schneider@ass-vs.de).