

Angewandte Naturwissenschaften

Am Biotechnologischen, am Ernährungswissenschaftlichen oder am Sozial- und gesundheitswissenschaftlichen Gymnasium mit dem Schwerpunkt Gesundheit kann die Allgemeine Hochschulreife erworben werden.

Agrarwirtschaft

In der dualen Ausbildung für die Berufe Landwirt/in, Gärtner/in, Florist/in, Gartenbaufachwerker/in, sowie Landwirtschaftsfachwerker/in ist die Albert-Schweitzer-Schule die zuständige Berufsschule mit dem Fachbereich Agrarwirtschaft.

Sozialpädagogik

Der Fachbereich Sozialpädagogik beinhaltet verschiedene Schularten, die zum Berufsabschluss „Erzieher/in“ führen. Die Schulart Direkteinstieg Kita endet mit dem Abschluss „Sozialpädagogische Assistenz“. Im Profil Soziales des Sozial- und gesundheitswissenschaftlichen Gymnasiums kann die Allgemeine Hochschulreife erworben werden.

Hauswirtschaft

Über Berufsorientierungsgänge bietet der Fachbereich Hauswirtschaft Zugang zu den Berufen in diesem Bereich und bietet die dualen Ausbildungen für Hauswirtschafter/in und Fachpraktiker/in Hauswirtschaft.

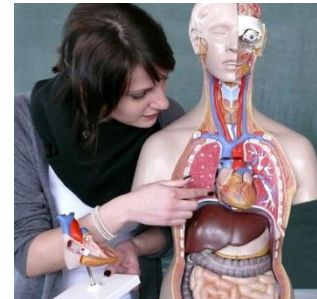
Sozialpflege

In diesem Fachbereich gibt es Bildungs-, Ausbildungs- und Weiterbildungsgänge, die auf Pflegeberufe vorbereiten, zu Berufsabschlüssen in Pflege und Sozialpflege führen und zum/zur Fachwirt/in für Organisation und Führung - Schwerpunkt Sozialwesen qualifizieren.

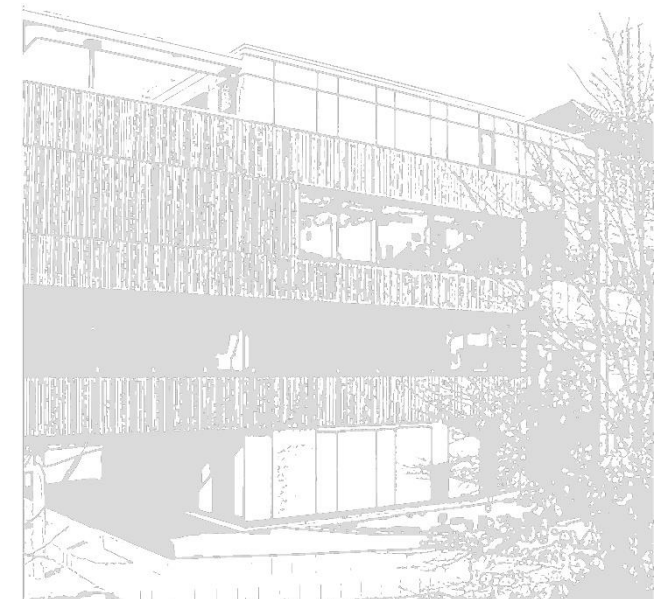


Das Bildungszentrum Albert-Schweitzer-Schule bietet:

- Bildungsgänge, bei denen Schulabschlüsse erworben werden (Hauptschulabschluss, Mittlerer Bildungsabschluss, Fachhochschulreife, Allgemeine Hochschulreife).
- Ausbildungsgänge, bei denen Berufsabschlüsse erreicht werden.
- Weiterbildungsgänge, durch die sich Personen mit abgeschlossener Berufsausbildung weiterqualifizieren.



AVdual Ausbildungsvorbereitung dual



Wir freuen uns auf Ihre Kontaktaufnahme!

Albert-Schweitzer-Schule
Bildungszentrum
An der Schelmengaß 3
78048 Villingen-Schwenningen
Telefon 07721 8993-0
Telefax 07721 8993-13
info@ass-vs.de
www.ass-vs.de

Allgemeines:

Das vorrangige Ziel ist, die Schüler im AVdual in einer heterogenen Lerngruppe gemeinsam lernen zu lassen. Hierzu bedarf es eines stimmigen pädagogischen Konzeptes, damit Lernen in einer breit aufgestellten Klasse nicht nur gelingen kann, sondern auch einen Mehrwert gegenüber den bisherigen Konzepten darstellt.

In diesen Bildungsgang können die Schüler*innen schulische Abschlüsse (Hauptschulabschluss und Mittlerer Bildungsabschluss) sowie eine berufliche Grundqualifikation erwerben. Es ist Bestandteil des Schulversuchs, die Schüler*innen die berufliche Arbeitswelt zu eröffnen. Dazu dienen unterschiedliche Praktika während des 1. Schuljahrs. Die Schüler*innen werden so entweder auf den Weg zur Berufsfindung oder auf das zweite Schuljahr in der zweijährigen Berufsfachschule vorbereitet.

Im AVdual tritt selbstgesteuertes Lernen an die Stelle des traditionellen Unterrichts. Dieses Lernen ist geprägt von einer guten Mischung aus Input-, individuellen und kooperativen Lernphasen sowie einer engen Begleitung, Betreuung und Beratung durch die Lehrkräfte. Für das Unterstützungssystem wurde ein Rahmenkonzept entwickelt.



Niveaudifferenziertes Lernen

- Erwerb von überfachlichen Kompetenzen durch fächerübergreifende Materialien, begleitet durch Kompetenzraster

Offene Lernzeit

- Aneignung von Selbstlerntechniken
- Entwicklung der Eigenverantwortlichkeit und Ausbildungsreife

Beratungsgespräche

- Individuelle Beratung und Begleitung durch die Lehrkräfte



Nach erfolgreichem Besuch des AV-A:

- Hauptschulabschluss bzw. Erfüllen der Berufsschulpflicht
- Duale Berufsausbildung

Nach erfolgreichem Besuch des AV-H bzw. AV-P:

- Erwerb der Fachschulreife
- Duale Berufsausbildung

Haben Sie noch Fragen oder wünschen Sie weitere Informationen zur Ausbildung, dann rufen Sie uns an und vereinbaren einen Gesprächstermin mit Herrn Burth.

E-Mail: andreas.burth@ass-vs.de

Aufnahmevoraussetzungen für AV-A-Besuch:

- Fehlender Hauptschulabschluss
- Berufsschulpflichtig
- Ausgefüllter schriftlicher Aufnahmeantrag (siehe Homepage) ausschließlich an der **Schule** abgeben
+ beglaubigte Zeugnisse, tabellarischer Lebenslauf mit Lichtbild und Motivations schreiben

Aufnahmevoraussetzungen für AV-H- bzw. AV-P-Besuch:

- Hauptschulabschluss
- Bewerbungsverfahren ausschließlich über ein **zentrales Online-Anmeldeverfahren**.

Beachten Sie hierzu bitte die Informationen und Fristen auf unserer Homepage.

Zum Anmeldeportal gelangen Sie mit diesem Link www.schule-in-bw.de/bewo.

Das Anmeldeverfahren findet jeweils jährlich im Februar statt. Hinweise zum Nachrückverfahren sowie zum Einreichen der benötigten Unterlagen finden Sie ebenfalls auf unserer Homepage.