



Angewandte Naturwissenschaften

Am Biotechnologischen, am Ernährungswissenschaftlichen oder am Sozial- und gesundheitswissenschaftlichen Gymnasium mit dem Schwerpunkt Gesundheit kann die Allgemeine Hochschulreife erworben werden.



Agrarwirtschaft

In der dualen Ausbildung für die Berufe Landwirt/in, Gärtner/in, Florist/in, Gartenbaufachwerker/in, sowie Landwirtschaftsfachwerker/in ist die Albert-Schweitzer-Schule die zuständige Berufsschule mit dem Fachbereich Agrarwirtschaft.



Sozialpädagogik

Der Fachbereich Sozialpädagogik beinhaltet verschiedene Schularten, die zum Berufsabschluss „Erzieher/in“ führen. Die Schulart Direkteinstieg Kita endet mit dem Abschluss „Sozialpädagogische Assistenz“. Im Profil Soziales des Sozial- und gesundheitswissenschaftlichen Gymnasiums kann die Allgemeine Hochschulreife erworben werden.



Hauswirtschaft

Über Berufsorientierungsgänge bietet der Fachbereich Hauswirtschaft Zugang zu den Berufen in diesem Bereich und bietet die dualen Ausbildungen für Hauswirtschaftler/in und Fachpraktiker/in Hauswirtschaft.



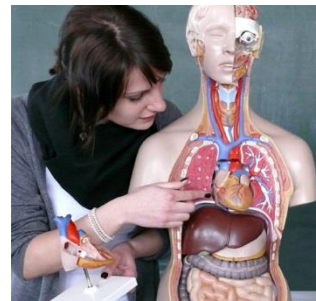
Sozialpflege

In diesem Fachbereich gibt es Bildungs-, Ausbildungs- und Weiterbildungsgänge, die auf Pflegeberufe vorbereiten, zu Berufsabschlüssen in Pflege und Sozialpflege führen und zum/zur Fachwirt/in für Organisation und Führung - Schwerpunkt Sozialwesen qualifizieren.



Das Bildungszentrum Albert-Schweitzer-Schule bietet:

- Bildungsgänge, bei denen Schulabschlüsse erworben werden (Hauptschulabschluss, Mittlerer Bildungsabschluss, Fachhochschulreife, Allgemeine Hochschulreife).
- Ausbildungsgänge, bei denen Berufsabschlüsse erreicht werden.
- Weiterbildungsgänge, durch die sich Personen mit abgeschlossener Berufsausbildung weiterqualifizieren.



Sozial- und gesundheitswissenschaftliches Gymnasium Schwerpunkt: Gesundheit



Wir freuen uns auf Ihre Kontaktaufnahme!

Albert-Schweitzer-Schule
Bildungszentrum
An der Schelmengass 3
78048 Villingen-Schwenningen
Telefon 07721 8993-0
Telefax 07721 8993-13
info@ass-vs.de
www.ass-vs.de

Allgemeines

Das Sozial- und gesundheitswissenschaftliche Gymnasium mit dem Schwerpunkt Gesundheit ist eines der vier Gymnasien an der Albert-Schweitzer-Schule. Es führt zur Allgemeinen Hochschulreife, d. h. mit dem Abitur des SGGG können Sie jedes Studienfach an jeder Hochschule studieren.

Das Profulfach Gesundheit und Biologie wendet sich vor allem an junge Menschen, die Interesse an den vielfältigen Aspekten der Gesundheitswissenschaft zeigen. Die Gesundheitsbranche ist eines der zukünftig wichtigsten Wachstumsfelder, da sie von den Veränderungen unserer Gesellschaft profitieren wird.

Im SGGG lernen Sie zunächst den Unterschied zwischen Gesundheit und Krankheit sowie den menschlichen Körper in seiner Struktur kennen. Anschließend setzen Sie sich auf der Basis fachwissenschaftlicher Grundlagen z. B. aus Biologie, Chemie, Pädagogik, Pflege und Psychologie mit Fragen von Vorsorge, Therapie, Pflege und Rehabilitation (= Wiederherstellung z. B. nach einer Erkrankung) auseinander. Sie lernen wissenschaftliche Methoden wie z. B. Experimente kennen, die im Unterricht konkret umgesetzt werden.

Das Wahlfach „Sozialmanagement“ ergänzt mit Themen aus den Bereichen Betriebswirtschaft und Sozialpolitik. Es öffnet den Blick auf die Zusammenhänge verschiedener Wissenschaftsdisziplinen, die das Denken im sozialen Kontext fördern.

Im SGGG werden die allgemein bildenden Fächer (wie z. B. Deutsch und Englisch) unterrichtet. Es besteht die Möglichkeit, Fächer wie z. B. Kunst oder Musik zu belegen und evtl. als Prüfungsfächer zu wählen. Außerdem ist es möglich, in der Jahrgangsstufe 1 in einem Seminarkurs wissenschaftliche Arbeitsweisen kennen zu lernen und eine Jahresarbeit zu erstellen. Dieser Seminarkurs kann ein Abiturprüfungsfach ersetzen. Die Voraussetzungen dafür vermitteln wir Ihnen langfristig z. B. durch Methodentage.

Voraussetzungen für die Aufnahme

Alle Schülerinnen und Schüler mit Mittlerer Reife können das SGGG besuchen. Das gilt für Absolventen einer Realschule, einer Zweijährigen Berufsschule, einer Gemeinschaftsschule oder Werkrealschule. Voraussetzung ist ein Notendurchschnitt von mindestens 3,0 in den Fächern Englisch, Mathematik und Deutsch, wobei keines dieser Fächer schlechter als „ausreichend“ sein darf.

Bei Gymnasiasten genügt das Versetzungszeugnis in die Klasse 10 oder 11 (G 8) bzw. 11 (G 9).

Bewerbungsverfahren und –zeitraum:

Die Bewerbung für die Beruflichen Gymnasien in Baden-Württemberg erfolgt nur noch über ein zentrales Online-Anmeldeverfahren. Beachten Sie hierzu bitte die Informationen und Fristen auf unserer Homepage. Zum Anmeldeportal gelangen Sie mit diesem Link www.schule-in-bw.de/bewo. Das Anmeldeverfahren findet jeweils jährlich im Februar statt. Hinweise zum Nachrückerfahren sowie zum Einreichen der benötigten Unterlagen finden Sie ebenfalls auf unserer Homepage.

Haben Sie noch Fragen?

Wünschen Sie weitere Informationen, dann rufen Sie uns an und vereinbaren einen Gesprächstermin mit Herrn Dr. Marc M. Wallaschek-Hiss.

E-Mail: marc.wallaschek-hiss@ass-vs.de

Studentafel der Eingangsklasse

▪ Profulfach Gesundheit und Biologie	6 Std.
▪ Deutsch	3 Std.
▪ Englisch	3 Std.
▪ Geschichte mit Gemeinschaftskunde	2 Std.
▪ Wirtschaftslehre	2 Std.
▪ Religionslehre / Ethik	2 Std.
▪ Mathematik	4 Std.
▪ Physik	2 Std.
▪ Chemie	2 Std.
▪ Informatik	2 Std.
▪ Sport	2 Std.

Von den folgenden Fächern ist **mindestens** eines zu besuchen:

▪ Französisch A	3 Std.
▪ Französisch B/Spanisch B	4 Std.
▪ Musik	2 Std.
▪ Bildende Kunst	2 Std.
▪ Sozialmanagement	2 Std.
▪ Sondergebiete der Ernährungswissenschaften	2 Std.
▪ Sondergebiet der Biowissenschaften	2 Std.

Für Schülerinnen und Schüler, die noch keinen Unterricht in einer zweiten Fremdsprache hatten, ist der Besuch von Französisch B oder Spanisch B verbindlich!