



Angewandte Naturwissenschaften

Am Biotechnologischen, am Ernährungswissenschaftlichen oder am Sozial- und gesundheitswissenschaftlichen Gymnasium mit dem Schwerpunkt Gesundheit kann die Allgemeine Hochschulreife erworben werden.



Agrarwirtschaft

In der dualen Ausbildung für die Berufe Landwirt/in, Gärtner/in, Florist/in, Gartenbaufachwerker/in, sowie Landwirtschaftsfachwerker/in ist die Albert-Schweitzer-Schule die zuständige Berufsschule mit dem Fachbereich Agrarwirtschaft.



Sozialpädagogik

Der Fachbereich Sozialpädagogik beinhaltet verschiedene Schularten, die zum Berufsabschluss „Erzieher/in“ führen. Die Schulart Direkteinstieg Kita endet mit dem Abschluss „Sozialpädagogische Assistenz“. Im Profil Soziales des Sozial- und gesundheitswissenschaftlichen Gymnasiums kann die Allgemeine Hochschulreife erworben werden.



Hauswirtschaft

Über Berufsorientierungsgänge bietet der Fachbereich Hauswirtschaft Zugang zu den Berufen in diesem Bereich und bietet die dualen Ausbildungen für Hauswirtschafter/in und Fachpraktiker/in Hauswirtschaft.



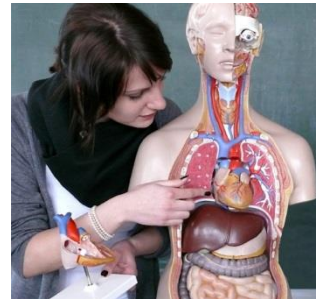
Sozialpflege

In diesem Fachbereich gibt es Bildungs-, Ausbildungs- und Weiterbildungsgänge, die auf Pflegeberufe vorbereiten, zu Berufsabschlüssen in Pflege und Sozialpflege führen und zum/zur Fachwirt/in für Organisation und Führung - Schwerpunkt Sozialwesen qualifizieren.



Das Bildungszentrum Albert-Schweitzer-Schule bietet:

- Bildungsgänge, bei denen Schulabschlüsse erworben werden (Hauptschulabschluss, Mittlerer Bildungsabschluss, Fachhochschulreife, Allgemeine Hochschulreife).
- Ausbildungsgänge, bei denen Berufsabschlüsse erreicht werden.
- Weiterbildungsgänge, durch die sich Personen mit abgeschlossener Berufsausbildung weiterqualifizieren.



Sozial- und gesundheitswissenschaftliches Gymnasium Schwerpunkt: Soziales



Wir freuen uns auf Ihre Kontaktaufnahme!

Albert-Schweitzer-Schule
Bildungszentrum
An der Schelmengass 3
78048 Villingen-Schwenningen

Telefon 07721 8993-0
Telefax 07721 8993-13
info@ass-vs.de
www.ass-vs.de

Allgemeines

Das Sozial- und gesundheitswissenschaftliche Gymnasium mit dem Schwerpunkt Soziales ist eines der vier Gymnasien an der Albert-Schweitzer-Schule. Es führt zur Allgemeinen Hochschulreife, d. h. mit dem Abitur des SGGGS können Sie jedes Studienfach an jeder Hochschule studieren.

Im Profulfach Pädagogik und Psychologie setzen Sie sich mit pädagogischen, psychologischen und gesellschaftlichen Fragestellungen auseinander. Sie erhalten unterschiedliche Blickrichtungen auf das konkrete Erleben und Verhalten des Menschen von seiner frühesten Kindheit bis ins hohe Alter und lernen gleichzeitig wissenschaftliche Methoden kennen, wie z. B. Experimente, die im Unterricht konkret umgesetzt werden.

Diese Vielfalt an Inhalten und Methoden führt zu einer kritischen Grundhaltung, die dazu befähigen soll, Entwicklungschancen in Beruf, Familie und Alltag wahrzunehmen, zu durchdenken und Grundlagenkenntnisse für ein anschließendes Studium zu erwerben.

Das Wahlfach „Sozialmanagement“ ergänzt mit Themen aus den Bereichen Betriebswirtschaft und Sozialpolitik. Es öffnet den Blick auf die Zusammenhänge verschiedener Wissenschaftsdisziplinen, die das Denken im sozialen Kontext fördern.

Im SGGGS werden die allgemein bildenden Fächer (wie z. B. Deutsch und Englisch) unterrichtet. Es besteht die Möglichkeit, Fächer wie z. B. Kunst oder Musik zu belegen und evtl. als Prüfungsfächer zu wählen. Außerdem ist es möglich, in der Jahrgangsstufe 1 in einem Seminarkurs wissenschaftliche Arbeitsweisen kennen zu lernen und eine Jahresarbeit zu erstellen. Dieser Seminarkurs kann ein Abiturprüfungsfach ersetzen. Die Voraussetzungen dafür vermitteln wir Ihnen langfristig z. B. durch Methodentage.

Voraussetzungen für die Aufnahme

Alle Schülerinnen und Schüler mit Mittlerer Reife können das SGGGS besuchen. Das gilt für Absolventen einer Realschule, einer Zweijährigen Berufsschule, einer Gemeinschaftsschule oder Werkrealschule. Voraussetzung ist ein Notendurchschnitt von mindestens 3,0 in den Fächern Englisch, Mathematik und Deutsch, wobei keines dieser Fächer schlechter als „ausreichend“ sein darf.

Bei Gymnasiasten genügt das Versetzungszeugnis in die Klasse 10 oder 11 (G 8) bzw. 11 (G 9).

Bewerbungsverfahren und –zeitraum:

Die Bewerbung für die Beruflichen Gymnasien in Baden-Württemberg erfolgt nur noch über ein zentrales Online-Anmeldeverfahren. Beachten Sie hierzu bitte die Informationen und Fristen auf unserer Homepage. Zum Anmeldeportal gelangen Sie mit diesem Link www.schule-in-bw.de/bewo. Das Anmeldeverfahren findet jeweils jährlich im Februar statt. Hinweise zum Nachrückerfahren sowie zum Einreichen der benötigten Unterlagen finden Sie ebenfalls auf unserer Homepage.

Haben Sie noch Fragen?

Wünschen Sie weitere Informationen, dann rufen Sie uns an und vereinbaren einen Gesprächstermin mit Herrn Dr. Marc M. Wallaschek-Hiss.

E-Mail: marc.wallaschek-hiss@ass-vs.de

Studentafel der Eingangsklasse

▪ Profulfach Pädagogik und Psychologie	6 Std.
▪ Deutsch	3 Std.
▪ Englisch	3 Std.
▪ Geschichte mit Gemeinschaftskunde	2 Std.
▪ Wirtschaftslehre	2 Std.
▪ Religionslehre / Ethik	2 Std.
▪ Mathematik	4 Std.
▪ Chemie	2 Std.
▪ Biologie	2 Std.
▪ Informatik	2 Std.
▪ Sport	2 Std.

Von den folgenden Fächern ist **mindestens** eines zu besuchen:

▪ Französisch A	3 Std.
▪ Französisch B/Spanisch B	4 Std.
▪ Musik	2 Std.
▪ Bildende Kunst	2 Std.
▪ Sozialmanagement	2 Std.
▪ Sondergebiete der Ernährungswissenschaften	2 Std.
▪ Sondergebiet der Biowissenschaften	2 Std.

Für Schülerinnen und Schüler, die noch keinen Unterricht in einer zweiten Fremdsprache hatten, ist der Besuch von Französisch B oder Spanisch B verbindlich!