

## Angewandte Naturwissenschaften

Am Biotechnologischen, am Ernährungswissenschaftlichen oder am Sozial- und gesundheitswissenschaftlichen Gymnasium mit dem Schwerpunkt Gesundheit kann die Allgemeine Hochschulreife erworben werden.

## Agrarwirtschaft

In der dualen Ausbildung für die Berufe Landwirt/in, Gärtner/in, Florist/in, Gartenbaufachwerker/in, sowie Landwirtschaftsfachwerker/in ist die Albert-Schweitzer-Schule die zuständige Berufsschule mit dem Fachbereich Agrarwirtschaft.

## Sozialpädagogik

Der Fachbereich Sozialpädagogik beinhaltet verschiedene Schularten, die zum Berufsabschluss „Erzieher/in“ führen. Die Schulart Direkteinstieg Kita endet mit dem Abschluss „Sozialpädagogische Assistenz“. Im Profil Soziales des Sozial- und gesundheitswissenschaftlichen Gymnasiums kann die Allgemeine Hochschulreife erworben werden.

## Hauswirtschaft

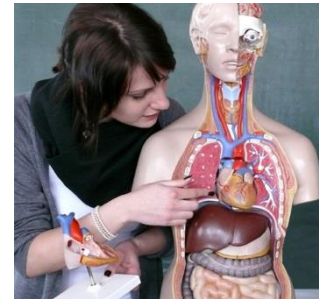
Über Berufsorientierungsgänge bietet der Fachbereich Hauswirtschaft Zugang zu den Berufen in diesem Bereich und bietet die dualen Ausbildungen für Hauswirtschafter/in und Fachpraktiker/in Hauswirtschaft.

## Sozialpflege

In diesem Fachbereich gibt es Bildungs-, Ausbildungs- und Weiterbildungsgänge, die auf Pflegeberufe vorbereiten, zu Berufsabschlüssen in Pflege und Sozialpflege führen und zum/zur Fachwirt/in für Organisation und Führung - Schwerpunkt Sozialwesen qualifizieren.

Das Bildungszentrum Albert-Schweitzer-Schule bietet:

- Bildungsgänge, bei denen Schulabschlüsse erworben werden (Hauptschulabschluss, Mittlerer Bildungsabschluss, Fachhochschulreife, Allgemeine Hochschulreife).
- Ausbildungsgänge, bei denen Berufsabschlüsse erreicht werden.
- Weiterbildungsgänge, durch die sich Personen mit abgeschlossener Berufsausbildung weiterqualifizieren.



## Zweijährige Berufsfachschule für sozialpädagogische Assistenz - Direkteinstieg Kita



Wir freuen uns auf Ihre Kontaktaufnahme!

Albert-Schweitzer-Schule  
Bildungszentrum  
An der Schelmengass 3  
78048 Villingen-Schwenningen  
Telefon 07721 8993-0  
Telefax 07721 8993-13  
info@ass-vs.de  
www.ass-vs.de



Zulassungsnummer 515305 AZAV

## Zweijährige Berufsfachschule für sozialpädagogische Assistenz - Direkteinstieg Kita (2BFSAD)

### Allgemeines:

Die zweijährige Berufsfachschule für sozialpädagogische Assistenz - Direkteinstieg Kita - befähigt dazu, in Kindertageseinrichtungen und in der Ganztagsbetreuung an Grundschulen bei der Erziehung, Bildung und Betreuung von Kindern mitzuwirken. Die Auszubildenden erwerben dabei den Abschluss der/des Staatlich anerkannten sozialpädagogischen Assistentin/en.

Durch die praktische Tätigkeit in einer sozialpädagogischen Einrichtung und den parallel stattfindenden schulischen Unterricht werden grundlegende fachliche Kenntnisse, Fähigkeiten, Fertigkeiten, Einsichten und Werthaltungen vermittelt. Des Weiteren wird die Entwicklung der Handlungskompetenz sowie der Persönlichkeit der Auszubildenden weiter gefördert.

Die Ausbildung in der Berufsfachschule für sozialpädagogische Assistenz in Form des modulartig aufgebauten Direkteinstiegs Kita dauert 23 Monate.

Im ersten Ausbildungsjahr unterteilt sich die Ausbildung in zwei Tage Praxis und drei Tage Schule (TQ1). Im zweiten Ausbildungsjahr sind die Auszubildenden an drei Tagen in der Praxis tätig und an zwei Tagen an der Schule (TQ2).

Die Auszubildenden erwerben bei Erfüllung der Versetzungsvoraussetzungen in das zweite Schuljahr und einem Notendurchschnitt von 3,5 sowie einer Praxisnote von 3,0 zusätzlich ein Schulkindbetreuungs-Zertifikat.

**Auszubildende mit mittlerem Bildungsabschluss, Fachhochschulreife oder Abitur können im zweiten Ausbildungsjahr darüber hinaus an einem Zusatzunterricht (TQ3) mit zusätzlichen Abschlussprüfungen teilnehmen, sofern auch der berufliche Abschluss als Erzieher/in angestrebt wird. In diesem Fall erhöht sich die Anzahl an Schultagen auf drei Tage und es schließt sich an die 23 Ausbildungsmo-nate der sozialpädagogischen Assistenz ein 6-monatiges Berufspraktikum im Erzieherbereich an.**

### Ausbildungsbeginn:

1. September eines jeden Jahres

### Aufnahmevoraussetzungen:

- Unterschriebener aktueller, tabellarischer Lebenslauf mit Lichtbild
- Hauptschulabschluss oder Abschluss des Berufseinstiegsjahres (bei ausländischen Schulabschlüssen muss der Bildungsabschluss von der Zeugnisanerkennungsstelle Stuttgart bestätigt werden)
- Nachweis über eine mindestens zweijährige abgeschlossene Berufsausbildung oder einen Studienabschluss (bei ausländischen Abschlüssen muss eine amtlich beglaubigte Kopie des Originalabschlusszeugnisses + der Übersetzung eines in Deutschland vereidigten Übersetzers/in vorgelegt werden)
- Praxisvereinbarung mit einer geeigneten sozialpädagogischen Einrichtung für die praktische Ausbildung in maximaler Entfernung von 50 Fahrkilometern zur Schule + mit Angabe der Praxisanleitung (mindestens zweijährige einschlägige Berufserfahrung)
- Bei ausländischem Schulabschluss: Nachweis ausreichender deutscher Sprachkenntnisse

**Für eine Bewerbung schicken Sie uns bitte diese Unterlagen ohne Bewerbungsmappe zu.**

### Bewerbungszeitraum:

- ab Oktober des vorangehenden Schuljahres möglich
- Bewerbungen vor dem 01.03. werden bei der Vergabe der Schulplätze bevorzugt berücksichtigt

### Unterrichtstage:

TQ 1: Montag, Donnerstag, Freitag

TQ 2: Donnerstag, Freitag

TQ 3: zusätzlich Mittwoch



### Stundentafel:

#### Pflichtbereich

	TQ 1	TQ 2
Religionslehre/ Religionspädagogik	1 Std.	1 Std.
Deutsch	1 Std.	1 Std.
Sozialpädagogisches Handeln	Praxis	Praxis

#### Handlungsfelder

	1. Schuljahr	2. Schuljahr
Kinder in ihrer Lebenswelt wahrnehmen und pädagogische Beziehungen zu ihnen entwickeln	4 Std.	2 Std.
Entwicklungs- und Bildungsprozesse begleiten I	3 Std.	3 Std.
Entwicklungs- und Bildungsprozesse begleiten II	4 Std.	3 Std.
Gruppen pädagogisch begleiten	2 Std.	1 Std.
Mit Eltern und Bezugspersonen zusammenarbeiten	0,5 Std.	0,5 Std.
Übergänge mitgestalten	0,5 Std.	0,5 Std.
Betreuungsmaßnahmen und Versorgungshandlungen ausführen	3 Std.	1 Std.

### TQ 3 im 2. Ausbildungsjahr (Zusatzunterricht):

Berufliches Handeln fundieren	2 Std.
Erziehung und Betreuung gestalten	1 Std.
Bildung und Entwicklung fördern I	1 Std.
Bildung und Entwicklung fördern II	1 Std.
Unterschiedlichkeit und Vielfalt leben	0,5 Std.
Zusammenarbeit gestalten und Qualität entwickeln	0,5 Std.

Den Anmeldebogen sowie den Schul- und Praxisplan finden Sie auf unserer Internetseite.

Wünschen Sie weitere Informationen zur Ausbildung, dann rufen Sie uns an und vereinbaren einen Gesprächstermin mit Claudia Schneider (Claudia.Schneider@ass-vs.de).